

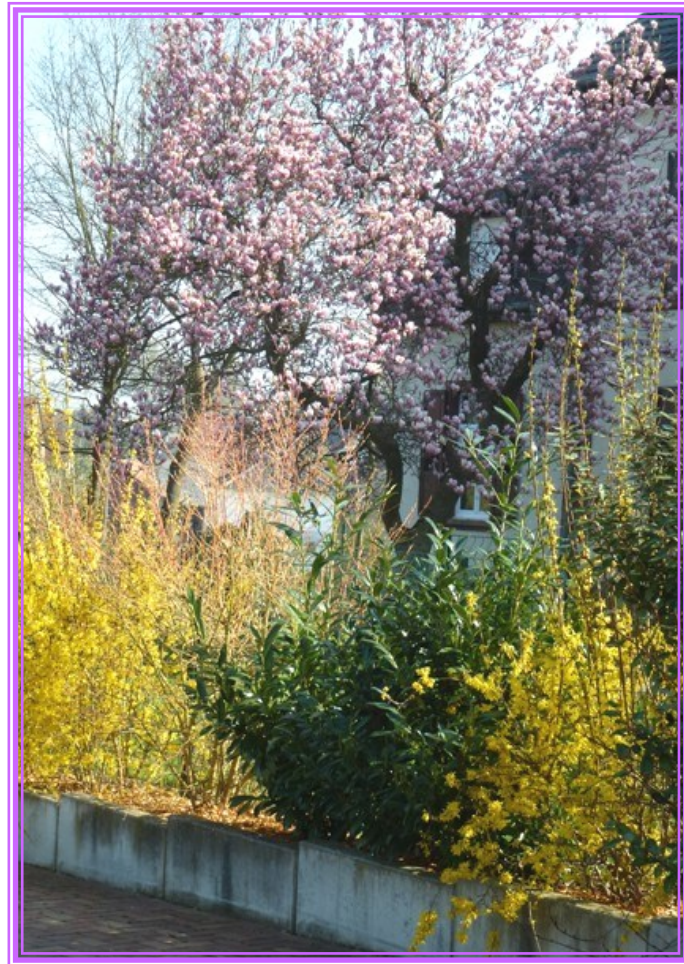
# *BULLETIN*

# *COMMUNAL*

*NEEWILLER-PRES-LAUTERBOURG*

*Avril 2016*

*N° 222*



Fleur d'avril ne tient qu'à un fil.

Avril entrant comme un agneau, s'en retourne comme un taureau.

## Le mot du Maire

Chères Néewilleroises, chers Néewillerois,

« Un bien pour un mal », tel est aujourd'hui mon sentiment après la fermeture de la classe de maternelle au mois de septembre 2015. Car aujourd'hui, un an après avoir dû nous résigner à laisser partir nos plus petits à l'école de Scheibenhard, je me fais le messager du conseil municipal pour vous annoncer l'ouverture imminente de la bibliothèque dans notre « maternelle ».

Un lieu, un endroit, une histoire. En effet, dans l'ancienne classe de maternelle, la bibliothèque symbolisera un lieu de rencontre pour tous les habitants de notre commune. Cet espace convivial et accueillant dispose de tous les équipements pour captiver les jeunes et les moins jeunes.

La chaleur qui se dégage de cet endroit spacieux sera, j'en suis sûr, apprécié de tous car nous avons la chance d'être accueillis et conseillés par Elisabeth et Véronique, nos deux sympathiques et ingénieuses bibliothécaires. Je les remercie ici pour leur implication dans ce nouveau projet.

Nous sommes donc heureux de proposer à tous nos concitoyens ce nouveau lieu, plein d'histoire, qui ne peut qu'être enrichissant et qui est une pierre supplémentaire au mur que nous construisons pour nous protéger de l'isolement. Je sais que ce lieu, sans être un lieu d'écoute à proprement parlé, sera un lieu d'échanges.

Dans un espace culturel, les échanges nourrissent souvent des intérêts communs et même des passions. La bibliothèque est un lieu où vivent ces échanges de points de vue, de conseils et d'expériences.

La bibliothèque est également l'espace culturel par excellence. Je sais que Elisabeth et Véronique sauront, à travers des animations, faire vibrer ces murs de beauté littéraire et artistique, de vérité humaine et de liberté d'expression.

Le conseil municipal et moi-même espérons que cette « ancienne classe de maternelle » sera toujours pleine de vie et que les habitants de notre commune y apporteront un peu d'eux-mêmes en venant y trouver de nouvelles idées, en venant s'inspirer auprès de tous les éléments informatifs qui s'y trouvent.

Les livres restent les médiateurs les plus importants dans notre bibliothèque pour toute information. Le rayonnage est très varié. Il comprend déjà aujourd'hui des romans pour tous les goûts, des bandes dessinées pour les jeunes et les plus jeunes, de magnifiques albums pour les tout-petits, des livres pratiques sur de multiples sujets...

Je sais que chacun peut trouver son bonheur ou simplement la réponse à sa question !

L'écrivain Umberto Eco a dit que « *La fonction essentielle d'une bibliothèque est de favoriser la découverte de livres dont le lecteur ne soupçonnait pas l'existence et qui s'avèrent d'une importance capitale pour lui.* »

En effet, au-delà de cette recherche d'informations volontaire, les livres font preuve de cette étonnante facilité à nous faire voyager en quelques secondes. Les pages qui défilent devant nos yeux au fil de notre promenade dans la bibliothèque, nous prennent la main pour nous emmener dans des mondes très divers.

Chaque livre finit par nous donner de lui-même pour faire vibrer un instant une part de nous-mêmes. L'auteur que j'ai cité l'a bien exprimé, le livre est un catalyseur pour apprendre à se connaître ; ce que nous faisons à chaque pas de notre vie.

Je souhaite donc que cette nouvelle bibliothèque qui ouvrira prochainement ses portes tiendra ses promesses et vous offrira de merveilleux voyages...

Benoît Baumann

**PROCES-VERBAL DES DELIBERATIONS**  
**DU CONSEIL MUNICIPAL DE NEEWILLER PRES LAUTERBOURG**

Séance du 1/03/2016

**1. Désignation du secrétaire de séance**

Le conseil municipal désigne à l'unanimité Mme FRITZ Madeleine comme secrétaire de séance.

**2. Séjour à Saint-Sulpice-les-Feuilles**

Dans le cadre du jumelage entre notre commune et St Sulpice-les-Feuilles, la population de Néewiller est invitée à se rendre dans le limousin du 5 au 8 mai 2016. Le conseil municipal décide à l'unanimité, d'organiser le voyage. La commune prendra à sa charge le transport du bus et l'assurance pour le voyage. Une participation de 60 € par adulte et de 20 € par enfant de moins de 16 ans, sera demandée à chaque participant pour le transport en autocar.

**3. Décompte des charges 2015 des locataires**

Le Conseil Municipal décide à l'unanimité d'accepter les décomptes des charges des logements, et de facturer le dépassement des charges pour 2015

**4. Désignation d'un membre pour présenter le compte administratif 2015 de la commune**

Le Conseil Municipal, après avoir délibéré, désigne à l'unanimité Mme HERR Aurélie pour présenter le compte administratif de la commune de l'exercice 2015.

**5. Compte administratif 2015 et restes à réaliser**

Conformément aux articles L 181-7 et R 81-2 du code des communes, le Conseil Municipal, sous la présidence de Mme HERR Aurélie désignée pour présenter le compte administratif, approuve à l'unanimité le compte administratif 2015 de la commune qui se présente comme suit :

Dépenses de fonctionnement :	324 502,32 €
Recettes de fonctionnement :	384 109,51 €
Dépenses d'investissement :	145 528,81 €
Recettes d'investissement :	158 021,73 €

Et vote les restes à réaliser en section d'investissement comme suit :

Dépenses :	39 977 €
Recettes :	25 200 €

**6. DCM201603016 – Affectation du résultat 2015**

Le Conseil Municipal, réuni sous la présidence du Maire  
Après avoir entendu le compte administratif de l'exercice 2015  
Statuant sur l'affectation du résultat de fonctionnement 2015  
Constatant que le compte administratif présente les résultats suivants :

<b>Résultat de fonctionnement</b>	
Résultat de l'exercice 2015	36 811,59 €
Résultats antérieurs reportés	22 795,60 €
Résultats à affecter	<b>59 607,19 €</b>
<b>Solde d'exécution de la section d'investissement</b>	
Solde d'exécution cumulé d'investissement	12 492,82 €
Solde des restes à réaliser d'investissement	-14 777,00 €
Besoin de financement	2 284,18 €
Affectation	59 607,19 €
Affectation en réserves R1068 en investissement	2 284,18 €
Report en fonctionnement R002	57 323,01 €
Déficit reporté R002	0 €

Considérant que seul le résultat de la section de fonctionnement doit faire l'objet de la délibération d'affectation du résultat

Décide d'affecter le résultat comme suit :

Excédent de fonctionnement global cumulé au 31/12/2015 pour affectation	59 607,19 €
Affectation obligatoire à la couverture d'autofinancement (c/1068)	<b>2 284,18 €</b>
Solde disponible affecté à l'excédent reporté de fonctionnement (ligne 002) compte-tenu du déficit des restes à réaliser	<b>57 323,01 €</b>
Excédent d'investissement au c/001	<b>12 492,82 €</b>

Adopté à l'unanimité

#### **7. Compte de gestion 2015**

Après avoir délibéré, le Conseil Municipal approuve à l'unanimité, le compte de gestion 2015 de la commune, édité par le Trésorier de Lauterbourg.

#### **8. Agrément des chasseurs**

Le Maire expose au conseil municipal que l'Association de chasse de Néewiller près Lauterbourg, a sollicité l'agrément d'un nouveau membre chasseur à compter du 1<sup>er</sup> février 2016.

Le conseil municipal, après avoir délibéré, accepte à l'unanimité, l'agrément de Monsieur HEINTZELMANN Francis membre chasseur de l'Association de chasse de Néewiller près Lauterbourg.

#### **9. Subvention pour classe verte**

Le conseil municipal décide à l'unanimité, de verser une subvention de 60 € à l'Ecole de la fontaine à SELTZ la sortie classe verte du 29 février au 4 mars 2016.

#### **10 Motion pour le Régime Local d'Assurance Maladie d'Alsace-Moselle :**

« Le Régime local confère à 2,1 millions de nos concitoyens une complémentaire santé éthique et gérée avec rigueur depuis près de 70 ans. Ce système est une garantie sur l'avenir et un exemple de solidarité que nous invitons à suivre.

Réunis en Conseil Municipal, nous, élus de la commune de Néewiller près Lauterbourg, souhaitons témoigner de la nécessité de pérenniser le Régime Local en l'appuyant dans ses démarches pour aboutir à une application égalitaire de la réforme liée à la loi de sécurisation de l'emploi du 14 juin 2013 par rapport au reste de la population salariée de France.

A cette fin, nous soutenons sa proposition d'aligner ses prestations sur celles du panier de soins minimum de cette loi, et d'adopter un mécanisme de cotisations, équivalent entre salariés et employeurs, déjà effectif depuis le 1<sup>er</sup> janvier dans le reste de la France

Nous adoptons cette position dans l'intérêt des 2,1 millions de salariés, retraités et ayants droit d'Alsace et de Moselle affiliés au Régime Local d'Assurance Maladie »

#### **11. Installation classées pour la protection de l'Environnement – Demande de renouvellement d'autorisation d'une carrière à LAUTERBOURG (société des Gravières de Lauterbourg) – enquête publique du jeudi 10 mars 2016 au samedi 9 avril 2016 inclus à la mairie de Lauterbourg.**

Le Conseil municipal, après avoir délibéré, décide d'émettre un avis favorable au renouvellement d'autorisation de la carrière à LAUTERBOURG, qui fait l'objet d'une enquête publique du 10 mars au 9 avril 2016.

#### **12 –Participation de la commune de Scheibehard pour l'assurance transport**

Le montant de l'assurance pour le transport du regroupement pédagogique payé par la commune s'élève à 153,68 € pour 2016. Le coût est à répartir entre les communes de Néewiller et de Scheibehard.

Le Conseil Municipal, après avoir délibéré, décide à l'unanimité de demander une participation de 76,84 € à la commune de SCHEIBENHARD.

## PROMENADES DANS LE TERRITOIRE DE LA COMMUNAUTE DES COMMUNES

### DE LA PLAINE DU RHIN

#### Le 10 avril 2016 : Randonnée pédestre à Eberbach près Seltz

Dans le cadre de la découverte des sentiers pédestres du territoire de la Communauté des Communes de la Plaine du Rhin, l'Office de Tourisme du Pays de Seltz – Lauterbourg propose de découvrir le sentier de 6 km dit Circuit panoramique. Un intervenant local anime ce parcours balisé par le Club Vosgien.

Rendez-vous place du Tilleul (près de l'église) à 9h. (sans inscription préalable)

#### Le 24 avril 2016 : Balade nature et petits plats du terroir à SELTZ

L'office de tourisme du Pays de Seltz - Lauterbourg s'est associé à la Maison de la Nature de Munchhausen pour organiser une balade de 6km le dimanche 24 avril 2016

Moins fréquentée, la partie sud de la Réserve naturelle du Delta de la Sauer vous dévoilera un grand nombre de ses secrets grâce à l'intervention d'un animateur nature. Des informations sur la faune et la flore, voilà de quoi passer une agréable matinée.

Après la balade, des petits plats du terroir vous seront servis par la **boucherie traiteur Hensch de Seltz** :

Gratin dauphinois

Rôti savoyard

Fagot de haricots

Tarte aux pommes .

Inscription obligatoire à l'Office de tourisme avant le 15 avril- Tarif 15€/adulte – 8€/enfant

## VIE SCOLAIRE

### Le cross

Les élèves de CP-CE1-CE2 ont participé au cross à l'école du Warschbach le 18 mars. Les élèves étaient motivés et ont donné le meilleur d'eux. Ils étaient encouragés et soutenus par les parents et les enseignantes.



### Le voyage des CP-CE1

**Petit rappel** : nous sommes au Cameroun chez les Bamilékés, suite à un problème dans notre vol vers l'Australie. Notre mission : aider les Bamilékés à tuer le terrible serpent python mangeur d'hommes.

Nous avons lu l'histoire : « Zékéyé et le serpent python ». Nous savons désormais comment nous débarrasser de la bête. Il faut :

→ S'entourer les jambes de feuilles de bananier pour se protéger de la morsure du serpent

→ Y verser du dolé, une potion pour attirer le serpent

→ Trancher la gorge du python avec une machette.



Nous avons transmis la solution au représentant des Bamilékés, Achille Kouam. Il donnera à son tour la solution au chef de la tribu et au sorcier en espérant qu'ils nous aident à partir en Australie pour trouver Paul et Emma. Nous avons profité de la présence d'Achille pour lui poser plein de questions sur la tribu des Bamilékés : sur sa maison, son plat typique, son habit, sa langue, son école, son moyen de transport, son métier... et sur le Cameroun.

Merci beaucoup Achille pour toutes ces découvertes !



## HEUREUX ANNIVERSAIRE

M. WEBER André 71 ans le 18/04

M. FOELLER Georges 84 ans le 23/04

Mme HEINTZ Frieda 87 ans le 25/04

Mme LAURENCE Jacqueline 90 ans le 28/04

(Maison de retraite Lauterbourg)



Les personnes qui ne souhaitent pas figurer dans les rubriques anniversaires sont priées d'informer le secrétariat de la mairie.

### **VOYAGE A SAINT-SULPICE-LES-FEUILLES 2016**

Cela fait déjà 2 ans que nos amis de St Sulpice Les Feuilles sont venus, maintenant ce sont eux qui nous invitent pour le week-end de l'Ascension.

Nous y séjournerons du 05 au 08 mai prochains.

La municipalité organise à nouveau un déplacement en bus « grand confort »

**Le départ du voyage en bus est prévu le mercredi 04 mai vers 21h30.**

**L'arrivée officielle à Saint Sulpice les Feuilles est fixée au jeudi 05 mai à 8h00.**

Pendant les quatre jours, nous séjournerons dans les familles.

Le retour vers Néewiller est prévu le dimanche 08 mai à 16h00

pour arriver à Néewiller entre 2h00 et 3h00.

La participation pour le voyage en bus s'élève à 60€ pour les adultes

et 20€ pour les enfants (jusqu'à 16 ans)

Vous pouvez encore vous inscrire.

=====

### **VOYAGE A SAINT-SULPICE-LES-FEUILLES**

#### **BULLETIN D'INSCRIPTION**

Je soussigné(e) \_\_\_\_\_

N° \_\_\_\_\_ rue de \_\_\_\_\_

à \_\_\_\_\_

participe(nt) au voyage organisé par la commune de Néewiller/L à Saint-Sulpice-Les-Feuilles du 05 au 08 mai 2016.

déplacement en voiture personnelle : nombre de personnes \_\_\_\_\_

déplacement en bus : nombre de personnes \_\_\_\_\_

nombre de personnes \_\_\_\_\_ \*60€ = \_\_\_\_\_ €

\_\_\_\_\_ \*20€ = \_\_\_\_\_ € **TOTAL = \_\_\_\_\_ €**

Veuillez établir le chèque au nom de la trésorerie de Seltz/Lauterbourg.

Ce bulletin d'inscription est à remplir et à remettre au secrétariat de la mairie.

## MANIFESTATIONS DU MOIS D'AVRIL

Concours de saut d'obstacles  
au Haras de la Née  
les 8/9/10 - 12/13  
et 23/24 avril



Soirée tarte flambée  
samedi 16 avril  
organisée par  
les sapeurs pompiers  
de Néewiller/L



## COLLECE DES BOUCHONS

### DE L'ESPOIR

Tous les 1er samedis du mois de 9h à  
11h, vous pouvez ramener tous vos  
bouchons (plastique, liège, capsule) à  
l'atelier municipal, rue des bateliers à  
MOTHERN



## Vente de poulets Fermiers (tués ou vivants)

du 23/04/2016 au 7/05/2016

Ferme Claude Arnold

tél. 03 88 94 84 29 / port. 06 63 24 72 34



## **Association foncière**

Les propriétaires ayant vendu ou acheté des parcelles sur le ban de la commune de Néewiller/L.  
sont priés de le signaler à la mairie dans les  
meilleurs délais pour la mise à jour de la facturation des taxes  
de remembrement 2016.

## LE RESTAURANT DE LA REPUBLIQUE

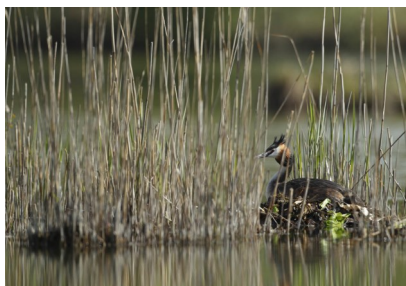
vous accueille du mardi au jeudi de  
11h30 à 14h30 et du vendredi au dimanche de  
11h30 à 14h30 et de 17h30 à 23h.

***Lundi fermé.***

Pensez à réserver au 03 88 09 32 34.

Assistante Maternelle agréée  
cherche a garder bébé ou enfant  
Tél. 03 88 94 89 22





## RESPECTER LA NATURE

En cette période de Printemps qui arrive et en raison de la vulnérabilité de la petite faune sauvage (couvaison, reproduction), *l'association de chasse de Néewiller*, rappelle les règles en vigueur en ce qui concerne les chiens et les chats.

Souvent des incompréhensions s'expriment sur le fait de voir des chiens non tenus en laisse sur les territoires chassés.

Il est **interdit** de laisser divaguer les chiens dans les terres cultivées ou non... ainsi que dans les marais et sur le bord des cours d'eau ou étangs **du 15 avril au 30 juin**, période de vulnérabilité particulière de la faune sauvage (reproduction).

L'arrêté interdit la promenade des chiens non tenus en laisse dans les bois et forêts, en dehors des allées forestières. Cet arrêté interdit seulement la divagation dans les lieux mentionnés ci-dessus.

(article L211-23) Est considéré comme en état de divagation tout chien qui, en dehors d'une action de chasse ou de la garde ou de la protection du troupeau, n'est plus sous la surveillance effective de son maître, se trouve hors de portée de voix de celui-ci ou de tout instrument sonore permettant son rappel, ou qui est éloigné de son propriétaire ou de la personne qui en est responsable d'une distance dépassant 100m, tout chien abandonné, livré à son seul instinct, est en état de divagation, sauf s'il participait à une action de chasse et qu'il est démontré que son propriétaire ne s'est pas abstenu de tout entreprendre pour le retrouver et le récupérer, y compris après la fin de l'action de chasse.

Est considéré comme en état de divagation tout chat non identifié trouvé à plus de 200m des habitations ou tout chat trouvé à plus de 1000m du domicile de son maître et qui n'est pas sous la surveillance immédiate de celui-ci, ainsi que tout chat dont le propriétaire n'est pas connu et qui est saisi sur la voie publique ou sur la propriété d'autrui.



## **SORTIES MARCHES NEEWILLER**

**Le lundi à partir du 18 avril ,départ à 19 heures,  
pour les personnes désirant marcher à une allure modérée,  
ainsi que pour l'initiation à la marche nordique.**



**A compter du mois de mai les marches du mercredi reprendront  
à 19 heures, pour les marcheurs confirmés, ainsi que pour les  
personnes ayant déjà pratiqué la marche nordique.**

**Il sera demandé une cotisation de 10 €, pour les personnes qui ne sont pas membre de la MJC.**

Les marches ont lieu toutes les semaines jusqu'à fin septembre. Nous disposons de quelques paires de bâtons, que nous pourrions vous prêter.

Pour tous renseignements, vous pouvez vous adresser au 06-19-97-22-34.

## CLUB CINEMA DE LAUTERBOURG



### **Samedi 16 avril à 17 heures : Dofus, livre 1**

Film d'animation d'Anthony Roux | durée 1h47

Dans la majestueuse cité de Bonta, Joris coule des jours heureux, aux côtés de Kerubim Crépin, son papycha adoptif. Mais tout bascule lorsque Joris, bravant l'interdiction de papycha, tente d'approcher son idole de toujours, la mégastar du Boufbowl, Khan Karkass...



### **20 heures : Les Innocentes**

Film dramatique d'Anne Fontaine | durée 1h55

Pologne, décembre 1945. Mathilde Beaulieu, une jeune interne de la Croix-Rouge chargée de soigner les rescapés français avant leur rapatriement, est appelée au secours par une religieuse polonaise. D'abord réticente, Mathilde accepte de la suivre dans son couvent où trente Bénédictines vivent coupées du monde...



### **Samedi 30 avril à 17 heures : Alvin et les Chipmunks**

Film d'animation de Walt Becker – à partir de 6 ans | durée 1h32

Après une série de malentendus, Alvin, Simon et Théodore comprennent que Dave va demander sa petite amie en mariage à Miami et risque de les abandonner. Ils ont trois jours pour le retrouver et empêcher ce mariage. Ils se lancent alors dans un road trip à travers l'Amérique : aventure, musique et grosses bêtises.



### **20 heures : Les Tuche 2 – le rêve américain**

Film de Olivier Baroux avec Jean-Paul Rouve, Isabelle Nanty | durée 1h34

A l'occasion de l'anniversaire de « coin-coin », le benjamin de la fratrie, la famille Tuche part le retrouver aux États-Unis : les choses ne vont pas se passer comme prévu, mais alors pas du tout.

## **ANIMATION JEUNESSE FDMJC ALSACE DE LA PLAINE DU RHIN**

### **MJC DE LA LAUTER**

Vacances de printemps 2016 à partir de 7 ans.

Stage Catamaran dès 11 ans ( 4 et 5 avril)

Stage Optimist dès 7 ans ( 7 et 8 avril)

Stage Planche à voile dès 11 ans ( 11 et 12 avril)

Multi-glisse dès 11 ans (14 et 15 avril)

Inscriptions : Mr Sébastien DEGREG, Animateur voile : 06 79 75 98 85

animation\_jeunesse-vollefd6@orange.fr



*75<sup>e</sup> Anniversaire*

*de la Boulangerie Pâtisserie  
SONNTAG  
de père en fils  
1941 - 2016*

La Boulangerie Pâtisserie SONNTAG célèbre cette année ses 75 ans.

C'est grâce à vous Chers Clients et amis qui, au fil des années, l'avez choisie et appréciée.

C'est vous qui avez fait de la Boulangerie Pâtisserie, ancrée dans son village, un partenaire privilégié de vos fêtes familiales et villageoises.

C'est vous qui perpétuez cette relation fidèle de proximité et de confiance!

Nous sommes fiers de partager avec vous cet anniversaire par nos promotions exceptionnelles tout au long de l'année afin que la Maison SONNTAG reste encore longtemps synonyme de qualité et de Tradition Pâtissière



**Sur  
les Sentiers  
du Théâtre**

Sur les Sentiers du Théâtre

3 rue principale - 67930 Beinheim

03 88 72 09 83 / 06 22 19 58 63

sentiers.contact@gmail.com  
www.surlessentiersduthetheatre.com

**Samedi 2 avril à 20 H** - « FLEXIBLE HOP HOP ! » Tout public—Entrée libre

Restitution de l'atelier amateur adulte. Salle Sicurani, Beinheim

**Du 12 au 15 avril de 14h à 17H** - Stage théâtre « L'envers du décor »

A destination des adolescents de 11 à 17 ans. Salle des fêtes de Lauterbourg.

Initiation à la danse, au théâtre et au cirque avec des professionnels. Découverte du monde du spectacle, de ses coulisses et de ses métiers avec la visite du relais culturel de Wissembourg.

Tarif : 10€ pour les 4 jours. En partenariat avec le service animation jeunesse de la FDMJC Alsace de la communauté de communes de la Plaine du Rhin.

Informations et réservations : Julien BELLOT 06.75.53.95.14 / animation.julien@hotmail.fr

**Jeudi 28 avril à 19h30** - « Nos règlements intérieurs » Compagnie Les oreilles et la queue.

Maison des loisirs et de la culture à Seltz. Voyage clownesque et musical.

Focus 10 - 15 ans. Tous public dès 10 ans (pas avant !)

Tarifs : plein 9€ / réduit 7€ et 5,50€ / famille 15€.



## OUVERTURE de la MAIRIE

Lundi de 09h00-11h30 13h30-19h00

Mercredi 14h00-18h00

Jeudi 08h00-11h30 13h30-18h00

les permanences du maire **lundi de 17h00-19h00**

de l'adjointe jeudi **de 10h00-11h00**

Tél: 03 88 94 81 11 - fax 03 88 94 68 09    messagerie: [neewiller@wanadoo.fr](mailto:neewiller@wanadoo.fr)

Site de la commune : [www.neewiller.fr](http://www.neewiller.fr)

### URGENCES

SAMU 15

POMPIERS 18

POLICE SECOURS 17

GENDARMERIE 03 88 94 80 12

Numéro d'urgence européen 112

### SERVICE DE GARDE

Médecin: 03 69 55 33 33

En cas d'urgence appelez le 15

Infirmières : 03 88 54 67 72 à Lauterbourg

Infirmières : 03 88 07 12 89 à Mothern

Ambulances: Greiner 03 88 86 51 43

Taxi Pons Philippe: 06 18 88 32 94 / [philippepons67@sfr.fr](mailto:philippepons67@sfr.fr)

### Pharmacies de gardes Avril 2016

Samedi 02/04 Lembach et Hagenau

(place d'armes)

Dimanche 17/04 Lembach et Hagenau

(place d'armes)

Dimanche 03/04 Hatten

Samedi 09/04 Lauterbourg

Dimanche 10/04 Mothern

Samedi 16/04 Seebach

Samedi 23/04 Wissembourg (Europe)

Dimanche 24/04 Lauterbourg

Samedi 30/04 Wissembourg (centrale)

Dimanche 01/05 Seebach

Pour connaître la pharmacie de garde du jour, vous pouvez composer le **3237** ou aller sur le site [www.ars.alsace.sante.fr](http://www.ars.alsace.sante.fr)

### ATTENTION CHANGEMENT Horaires d'été :

Les ouvertures des déchèteries de Lauterbourg et Wintzenbach à partir du 1er avril au 30 septembre

de 09h00-12h00 et de 14h00-17h30



## LES PERMANENCES

**A.B.R.A.P.A.** Association Bas-Rhinoise d'Aide aux Personnes Agées. Tél.: 03 88 54 27 54

**A.F.A.L.** 8 Bld Hanauer 67500 Haguenau. Tél.: 03 88 93 11 00 , Fax: 03 88 93 11 22, Email: info@afal.eu

**Architecte Urbaniste** Tous les lundis de 09h30-11h00 Com.Com. de la Plaine du Rhin à Beinheim.  
Tous les lundis de 17h00-18h00 à la mairie de Lauterbourg.

**ASSEDIC** numéro unique 3949, Email: [www.assedic.fr](http://www.assedic.fr)

**Assistante Sociale** Centre Médico-Social, Place des Carmes à Wissembourg. Tél.: 03 69 06 73 50

**Cadastre** Haguenau Tél.: 03 88 53 26 26, ouvert tous les jours de 08h00 à 12h et 13h30 à 16h00.

**CAF** permanence le premier lundi du mois de 14h00 à 16h00 et sur rendez-vous à PAMINA Lauterbourg pour les questions transfrontalières.

**C.I.C.A.S.** à la mairie de Seltz le 1er mercredi du mois. Tél.: 0 820 200 189

**Com. Com. de la Plaine du Rhin** de lundi au jeudi de 08h30 à 12h00 et de 13h30 à 17h00, le vendredi de 08h30 à 12h00 et de 13h30 à 16h00

**Conciliateurs de justice** Les permanences, à la Communauté Communes auront lieu, comme avant, le samedi matin, de 9 à 12 h, uniquement sur rendez-vous.

**C.R.A.V.** Caisse Régionale d'Assurance Vieillesse à la mairie de Seltz, uniquement sur RDV. tél.: au 3960, les 1<sup>er</sup> et 3<sup>ème</sup> mardi du mois.

**Impôts** Centre de Wissembourg. de 08h30 à 12h00 et de 13h30 à 16h00 sauf le samedi. Fermé le mercredi après-midi et le vendredi a.midi. Tél.: 03 88 54 18 90, Fax: 03 88 54 18 99

**Infobest Pamina** Ancienne Douane, 67630 Lauterbourg. le lundi 13h30 à 16h30 , les mardis, mercredis et jeudis 08h30 à 12h30 et 13h30 à 16h30, Tél.: 03 68 33 88 00 email: [infobest@eurodistrict-regio-pamina.eu](mailto:infobest@eurodistrict-regio-pamina.eu) site: [www.eurodistrict-regio-pamina.eu](http://www.eurodistrict-regio-pamina.eu)

**Ramonage** Bitz Alexandre 31 rue des Tilleuls Mothern. Tél.: 03 88 94 39 54 - port. 07 88 07 06 38

**Servinor Alsace** aide à domicile - services à la personne Tél.: 03 88 53 98 76

**SOUS-PREF.DE Haguenau-Wissembourg accueil général** : du lundi au vendredi de 08h00-11h30 fermé le mercredi après-midi. **Service des Etrangers** du lundi au vendredi 08h00-11h30 fermé tous les après-midi. **Service des certificats d'immatriculation même horaires que pour l'accueil général** fermé mercredi toute la journée

**Syndicat des Eaux** de Lauterbourg maison des services Tél.: 03 88 94 80 67, Fax 03 88 54 61 58

**Trésorerie** Seltz ouvert lundi ,mardi, jeudi et vendredi de 09h00 à 12h00 et de 13h30 à 16h00, mercredi 09h00-12h00, fermée l'après-midi.

**Urgences:** électricité / gaz 0810 43 30 68 ; eaux usées 03 88 19 97 09

**Centres médico-sociaux de Wissembourg** ,Place des Carmes Tél.: 03 69 06 73 50

Lauterbourg Tél.: 03 69 06 73 85, Puéricultrice Tél.: 03 69 06 73 77 fax 03 88 94 66 56