

# **BULLETIN**

# **COMMUNAL**

## **NEEWILLER-PRES-LAUTERBOURG**

### **AVRIL 2019**

### **N°255**



OUVERTURE de la Mairie :

Lundi de 9h00 à 11h30 et de 13h30 à 19h00

Mercredi de 14h00 à 18h00

Jeudi de 8h00 à 11h30 et de 13h30 à 18h00

Tél : 03 88 94 81 11 - fax : 03 88 94 68 09 - messagerie : [neewiller@wanadoo.fr](mailto:neewiller@wanadoo.fr) - site : [www.neewiller.fr](http://www.neewiller.fr)

Permanence de M. le Maire : lundi de 17h00 à 19h00 et de l'adjointe : jeudi de 10h00 à 11h00



## Le mot du Maire

Chères Néewilleroises, chers Néewillerois,

Pour l'éditorial du mois d'avril, je vais me tourner vers nos sapeurs-pompiers volontaires.

Vous vous souvenez sûrement encore que notre Centre de Première Intervention (CPI) était un des pionniers, avec le Centre de Secours de Lauterbourg, à rejoindre le Service Départemental d'Incendie et de Secours du Bas-Rhin (SDIS) et ceci dès le 1<sup>er</sup> juillet 2001. Par la suite, les CPI de Mothern, Niederlauterbach, Oberlauterbach, Salmbach et Scheibenhard, en ont fait de même. Ce groupe de pompiers volontaires forme aujourd'hui l'Unité Territoriale de Lauterbourg, l'UT 16.

Depuis, Scheibenhard a intégré le centre de secours de Lauterbourg, Oberlauterbach a fusionné avec Salmbach et tout récemment, Niederlauterbach a également rejoint le CPI de Salmbach.

Malgré que certains gradés du SDIS aiment ironiser quant à la taille modeste de notre « caserne », cette petite antenne de l'UT 16 permet de faire un départ rapide en intervention et de réagir au plus vite aux besoins de nos concitoyens.

Aménagé dans le sous-sol de l'ancienne coopérative laitière, l'actuel Dépôt d'Incendie a été opérationnel en 1989. Il abrite aujourd'hui un nouveau véhicule d'intervention qui, après des mois de négociation, confirme la compétence et le dynamisme de nos sapeurs et laisse présager une longévité exceptionnelle de notre CPI.

Ce lieu aussi stratégique qu'il puisse l'être, ce lieu où l'adrénaline monte en enfilant la combinaison, ce lieu où au retour l'on se remémore l'intervention, ce lieu uni nos sapeurs-pompiers et symbolise la volonté de voir triompher une petite flamme qui a, il y a des décennies, pris naissance dans le cœur des citoyens et des élus. Cette petite flamme, alors qu'ils apprennent tous les jours à éteindre les feux, ils ont su la préserver et faire en sorte qu'elle soit toujours aussi vive.

Car pour être sapeur-pompier, il en faut du courage ! Etre capable de mettre sa vie au service des autres ... ce n'est pas un élan spontané. Napoléon Bonaparte a écrit que « *On ne peut pas faire semblant d'être courageux* ». Donner de son temps pour se former, pour effectuer les manœuvres, faire preuve de beaucoup de détermination pour affronter les feux, les accidents humains et matériels, qualifient nos sapeurs-pompiers de personnes d'exception et je leur suis infiniment reconnaissant de leur investissement.

Quant à Jean Jaurès, il a écrit que « *Le courage, c'est de comprendre sa propre vie... Le courage, c'est d'aimer la vie et de regarder la mort d'un regard tranquille... Le courage, c'est d'aller à l'idéal et de comprendre le réel.* »

Quand je les regarde nos sapeurs-pompiers, eux qui composent notre Unité Territoriale, je devine que c'est ce courage qu'ils ont au fond d'eux et que c'est dans le réel, en suivant leur idéal, qu'ils sont capables de faire preuve de ce courage, en affrontant le pire.

Cette petite flamme, dont je parlais, s'active grâce aux valeurs qui les animent tous, mais également parce qu'ils savent la façonner au travers des exercices que les formateurs mettent en place et l'expérience qu'ils transmettent aux générations qui les suivent. Nos Jeunes Sapeurs-Pompiers (JSP), regroupés depuis peu à Lauterbourg, sont nombreux et j'encourage toutes et tous ceux qui ont le désir, la curiosité de s'engager dans cette voie, afin de pérenniser cette mission. Tout récemment, les JSP ont été dotés de 15 000 € par la Communauté de Communes et de 3 000 € par l'Amicale des Maires de la Plaine du Rhin pour l'achat d'un minibus leur permettant de se rendre aux formations ou de rejoindre les zones de manœuvres.

Ainsi, si cette petite flamme a su se propager à travers les générations d'hommes, c'est aussi parce qu'elle a su faire changer le matériel, s'adapter aux nouveaux risques, être au plus près des personnes !

Avec un tel engagement, il me semble donc que nous pouvons être fiers et rassurés de compter parmi nous des hommes et des femmes aussi proches des autres et capables par leur savoir, leur courage et leur esprit d'équipe de donner le meilleur d'eux-mêmes pour sauver nos vies. Merci à vous chers sapeurs-pompiers.

Benoît Baumann

*Les personnes qui ne souhaitent pas figurer dans les rubriques anniversaires ou état-civil sont priées d'en informer le secrétariat de la mairie.*

### HEUREUX ANNIVERSAIRE

*Mme SHMITT Jeanne 71 ans le 07/04*

*M. WEBER André 74 ans le 18/04*

*Mme GLESS Mireille 70 ans le 20/04*

*Mme KRAUTHAUSEN Suzanne 74 ans le 26/04*



### NAISSANCE

*Gabrielle ROUX est née le 28 février 2019*

*Fille de Ludovic ROUX et Virginie CARA*

*Félicitations aux parents*



### DECES

*Mme Elise ZERR est décédée le 3 mars 2019*

*à Strasbourg à l'âge de 92 ans*

*Mme Marie, Madeleine MULLER décédée le 16 mars*

*à Eaubonne (Val d'Oise) à l'âge de 87 ans*

*Mme Cécile DILLMANN est décédée le 19 mars 2019*

*à Strasbourg à l'âge de 69 ans*

*Sincères condoléances aux familles*



### **COLLECTE DE VIEUX PAPIERS**

Pensez à déposer vos journaux, cartons, etc... , pendant le week-end de Pâques du jeudi 18 au mardi 23 avril, dans la benne qui se trouvera près du terrain de foot de Néewiller/L.

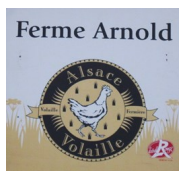
### **EARL Ferme Arnold**

Vente de poulets fermiers à la ferme Arnold

le samedi 27 avril 2019 et

le samedi 04 mai 2019

Tél. : 03 88 94 84 29 / 06 14 92 16 83



### **FEMME DE MENAGE**

Dame de 46 ans cherche à faire quelques heures de ménage et de repassage sur le secteur de Seltz-Lauterbourg

Pour tous renseignements supplémentaires vous pouvez téléphoner au 06.78.19.82.72

## RENTREE 2019/2020

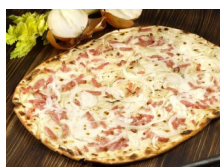
Les dossiers d'inscription pour la rentrée 2019/2020 concernant les élèves de petites sections sont disponibles à la mairie. Les inscriptions par rendez-vous auront lieu le 02 et 03 mai à l'école de Scheibenhard.

Pour toutes informations complémentaires, n'hésitez pas à contacter les directrices du regroupement pédagogique. **Ecole de Néewiller** : 03.88.54.61.79 / **Ecole de Scheibenhard** : 03.88.54.67.07

## PERISCOLAIRE

A partir de la rentrée de septembre 2019, le périscolaire de Niederlauterbach accueillera les enfants le matin à partir de 7 h .

Pour tous renseignements complémentaires, veuillez contacter le périscolaire de Niederlauterbach 17, rue de l'école 67630 Niederlauterbach. La directrice : Mme LOFINK Nathalie 06 42 17 99 03 ou par mail : periscolaire.niederlauterbach@fdmjc-alsace.fr



Soirée tartes flambées  
organisée par les **Sapeurs  
Pompiers de Néewiller/L**  
le samedi 27 avril 2019

## **HARAS DE LA NEE**

Les 5 et 6 avril 2019 Concours de Saut d'Obstacles  
National PRO-AMA-Jeunes chevaux  
Dimanche 7 avril 2019 : Dressage

## NEEWILLER/L - Logement à louer au dessus de l'école

68 m<sup>2</sup>, cuisine, salle de bain WC, 1 séjour, 1 chambre et 1 pièce sur le palier.

Chauffage électrique

Loyer mensuel : 306 € plus charges 40 €

Libre à partir du 1er avril 2019

Pour tous renseignements complémentaires, veuillez contacter la mairie au 03 88 94 81 11

ou par mail : neewiller@wanadoo.fr

Le « BURGER BUS FOOF TRUCK » spécialiste du Hamburger avec des recettes inventives et des produits frais et de qualité sera présent de nouveau à Néewiller/L



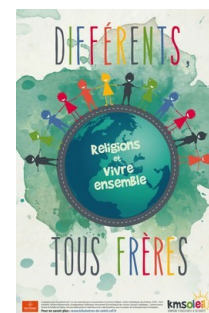
le **mercredi 3 avril 2019** de 17h30 à 20h15.

Retrouvez toutes les informations (horaire, menu,...) sur la page Facebook [burgerbusfrance](https://www.facebook.com/burgerbusfrance)

Les enfants du catéchisme de la petite communion organise, **le samedi des Rameaux, le 13 avril 2019**, après le messe, une vente de gâteaux et de fleurs confectionnés par leurs petites mains.

Les bénéfices iront à l'association « Les kilomètres du soleil ».

Les enfants vous en remercie d'avance.



## OFFICE DU TOURISME SELTZ / LAUTERBOURG

\* Du 1er avril au 29 mai, du lundi au vendredi de 13h30 à 17h30 et le samedi 18 mai de 14h à 17h, **Exposition : le Rhin un fleuve, des hommes à la maison de la Wacht à Mothern**. Entrée libre

Aucun fleuve n'est autant fréquenté que le Rhin, chaque parcelle en est marqué par l'empreinte humaine. Des profondeurs des eaux jusqu'aux villes qui le bordent, le Rhin est source d'activités professionnelles diverses et variées. Découvrez et appréciez les photographies d'Alexandre Papadopoulos, qui met en avant les différents métiers en relation avec le fleuve.

\* Jeudi 11 avril 2019 : **Marché trimestriel à Lauterbourg**. Vente de produits du terroir, artisanat, friandises,... dans l'artère principale de la ville. Restauration sur place.

\* Vendredi 26 avril 2019 : **Alsace écotourisme - Symphonie du crépuscule**

Nous proposons, au cours d'une balade crépusculaire, de vous immerger dans cette forêt chargée d'histoire et de partir à la rencontre de ses hôtes nocturnes. Chevreuils, renards ou blaireaux seront, peut-être au rendez-vous. Peut-être entendrons-nous aussi le chant de la hulotte, la plus commune des chouettes.

Prévoir une tenue vestimentaire adaptée aux conditions météo, une bonne paire de chaussure, une lotion anti-moustiques. Heure et lieu de RDV communiqués à l'inscription (obligatoire auprès de l'Office de tourisme) Adulte : 6€, 5€ pour les +15ans et gratuit pour les -6ans.

**Ateliers culinaires de Pâques** : Laissez-vous transporter par ces superbes ateliers culinaires de Pâques, accompagné par Jacky Bletzacker, du Restaurant à l'Agneau à Seltz ! Découvrez de nouvelles recettes et osez participer activement à l'atelier ! Uniquement sur inscription : par téléphone au 03.88.05.59.79

Le 4 avril 2019 à 18h : « La pastilla d'agneau à la coriandre fraîche, churros de pommes de terre, ragoût de haricots roses ». Tarif : 42€

Le 9 avril 2019 à 18h : « La Saint'oh » le travail du caramel, de la pâte à choux et du craquelin. Tarif : 27€

### FACTURATION DES ORDURES MENAGERES

Régulièrement et tout au long de l'année, pensez à signaler à la mairie, tous les changements dans la situation de vos foyers (adresses, départs, arrivées).

Un justificatif de la situation des étudiants exonérés (études supérieures uniquement) est à fournir à la mairie (certificat de scolarité et copie du bail...)

Pour la facturation de la redevance des ordures ménagères, la situation des foyers est prise en compte selon les informations disponibles à la mairie. Elle peut être régularisée à tout moment, sur production des pièces.

### ATTENTION changement tarifs Ordures Ménagères 2019

**LEVEE SUPPLEMENTAIRE** (au-delà du forfait de 26 levées) : **10 € / levée / bac de 240 litres**

**LEVEE SUPPLEMENTAIRE** (au-delà du forfait de 26 levées) : **15 € / levée / bac de 660 litres et bac de 1 100 litres**



**NOUVEAU SECTEUR MOTHERN A PARTIR DE MARS 2019**

Profitez de notre offre de lancement pour le nettoyage de Printemps **5% de remise** sur présentation du Flyers

Betty BENDER  
23 rue du Fond 67470 MOTHERN

> Pensez aux chèques cadeaux

> Parle français, allemand, alsacien

**NOS TARIFS pour les particuliers**

- > 7.50 € la fenêtre "dimension standard" (2 vantaux- velux)
- > 9.50 € la fenêtre " dimension moyenne " ( 3 vantaux- porte fenêtre )
- > 12.50 € la fenêtre " grande dimension " ( baies vitrées, grandes formes spécifiques)

> **Nettoyage encadrements inclus**

Consultez-nous pour un devis personnalisé

Peur d'affronter vos vitres, peu de temps pour les faire, personnes en incapacité physique

**Facilitez-vous la vie avec la Fée des vitres**

 La Fée des vitres  06.33.48.90.96

## Carnaval

Dompteurs, clowns, magiciens, acrobates et autres artistes du cirque se sont retrouvés mardi gras à l'école. Grâce aux parents, ils ont pu partager de délicieux beignets !



## Gymnastique

Les classes de PS-MS, GS-CP et de CM participent à des séances de gymnastique tous les vendredis.

Les maternelles et CP se retrouvent ainsi autour de différents ateliers sur le thème du cirque.





Syndicat des Eaux  
et de l'Assainissement  
Alsace-Moselle



## RÉUNIONS PUBLIQUES

“  
La gestion des eaux de pluie  
sur mon terrain,,

*Communauté de Communes de la Plaine du Rhin*

**Mardi 23 avril 2019**  
**19 h à Neewiller**  
**Salle polyvalente**

Venez découvrir la gestion alternative des eaux pluviales

Présentation des actions à mener sur votre terrain et des modalités d'acquisition des cuves de récupération d'eau de pluie

### Balade nature et petits plats du terroir, le 28 avril 2019

L'Office de Tourisme et la Maison de la Nature vous proposent une découverte nature suivie d'un repas. Les animateurs vous amèneront sur les sentiers dans la Réserve Naturelle du delta de la Sauer. Ils vous feront découvrir de manière ludique, sensorielle et naturaliste la mosaïque de milieux qui la composent.

Après la balade, des petits plats vous seront servis à la salle polyvalente, par l'Auberge de l'Etang de Munchhausen.

Au menu : Les boulettes de viande accompagnée de son riz et de sa sauce blanche, suivi d'une tarte aux pommes.

Tarif hors boisson : 15€/adulte ; 8€/enfant jusqu'à 12 ans.

Intervenants : animateur(s) et bénévole(s) de la Maison de la Nature de Munchhausen.

Le lieu de RDV sera à la Maison de la Nature à Munchhausen.

L'horaire de départ sera communiqué ultérieurement.

Inscription obligatoire (avant le 18 avril) à l'Office de Tourisme du Pays de Seltz-Lauterbourg au 03 88 05 59 79

ou par mail : [info@tourisme-seltzlauterbourg.fr](mailto:info@tourisme-seltzlauterbourg.fr)

Formulaire d'inscription téléchargeable sur  
[www.tourisme-pays-seltz-lauterbourg.fr](http://www.tourisme-pays-seltz-lauterbourg.fr)



## LES SENTIERS DU THEATRE

Le 5 avril dès 18h, le jardin des géants (3, rue principale à **Beinheim**) accueillera le tout premier **afterwork** de la saison. Venez siroter un verre avec l'équipe des Sentiers et découvrez le projet « Pourquoi tu cries ? » de l'Ensemble Virévolte.

Samedi 6 avril - 19h - Maison du Temps Libre (rue du stade, **Niederroedern**) - Tarif unique : 4€ - Tout public à partir de 10 ans **RESTER ICI !** Théâtre. Dans un quartier populaire d'une grande ville, les habitants viennent d'apprendre que leurs immeubles vont être démolis ou rénovés et qu'ils seront relogés. Pas question pour eux de quitter ce quartier où certains sont nés et d'autres y ont trouvé refuge après une longue errance.

Vendredi 26 avril à 19h30 - Salle des fêtes de **Lauterbourg** - Tarif : Plein : 9€, réduit : 7€, ou 5,50€, famille : 15€ - Tout public **VOUS ETES ICI. DANS MA POCHE D'EXILEE, UN FLOCON DE NEIGE** / CIE ACTEMO / Théâtre  
C'est l'histoire d'Anna, alsacienne de 16 ans évacuée en 1939 vers la Dordogne et de Thomas, fils des fermiers qui hébergent la famille d'Anna. Il y a Candice, réfugiée avec sa famille en France après avoir fui son pays. Dans ces histoires : la guerre menace, déplace, exile. Et la neige, un beau matin, fait remonter les souvenirs...

Dimanche 28 avril à 17h - Salle polyvalente **Mothern** - TROIS Théâtre d'objet - Tout public - Gratuit  
Trois mêle la marionnette, la danse, le mime, l'échasse et le masque pour créer un univers poétique et fragile qui parle simplement de la transmission de la vie.

Des ateliers théâtre et échasses sont proposés avant le spectacle (à 14h) pendant 2h. Une initiation aux échasses à vivre en famille !

Informations et réservations au 03.88.72.09.83/06.22.19.58.63 ou [sentiers.contact@gmail.com](mailto:sentiers.contact@gmail.com)

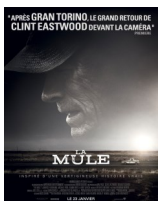
## CLUB CINEMA DE LAUTERBOURG

### Samedi 13 avril 2019



**17h : Mia et le lion blanc** / Aventure / Durée : 1h37

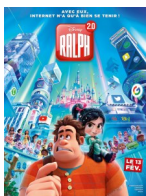
Mia a onze ans quand elle noue une relation hors du commun avec Charlie, un lion blanc né de la ferme de félins de ses parents en Afrique du Sud. Tous deux grandissent comme frère et sœur et deviennent vite inséparables. Trois ans plus tard, Charlie est devenu un lion imposant...



**20h : La Mule** / Drame / Durée : 1h56 de et avec Clint Eastwood

A plus de 80 ans, Earl Stone est aux abois. Il est non seulement fauché et seul, mais son entreprise risque d'être saisie. Il accepte alors un boulot qui - en apparence - ne lui demande que de faire le chauffeur...

### Samedi 27 avril 2019



**17h : Ralph 2.0** / Animation à partir de 6 ans / Durée : 1h53

Ralph quitte l'univers des jeux d'arcade pour s'aventurer dans le monde sans limite d'Internet. La Toile va-t-elle résister à son légendaire talent de démolisseur ? Ralph et son amie Vanellope von Schweetz vont prendre tous les risques...



**20h00 : Green Book : Sur les routes du Sud** / drame / Durée : 2h10 Avec Viggo Mortensen

En 1962, alors que règne la ségrégation, Tony Lip, un vider italo-américain du Bronx, est engagé pour conduire et protéger le Dr Don Shirley, un pianiste noir de renommée mondiale, lors d'une tournée de concerts...



Fédération des Maisons des Jeunes et de la Culture d'Alsace

# PAMINA Vélo Tour

13-15 ans / Année



**05/08/2019 ▶ 09/08/2019**

Viens vivre un voyage transfrontalier à vélo !  
Sei dabei bei einer grenzüberschreitenden Radtour!

Tarif **90€** Kosten



## PAMINA Vélo / Fahrrad Tour 2019

du/vom 05.08.2019 au/bis zum 09.08.2019

### 🇫🇷 DÉCOUVRE L'ESPACE PAMINA !

Le vélo tour ce n'est pas que du vélo... Viens rencontrer des jeunes allemands et améliorer tes compétences en allemand au cours d'activités passionnantes !

#### AU PROGRAMME :

- Géocaching
- Camping
- Aquaparc
- Rallye à Wissembourg
- Activités nautiques
- Réalisation d'un film
- Soirée cinéma
- Etc...

#### Tu es intéressé ?

Alors, inscris-toi et prépare ton vélo !  
À bientôt pour vivre cette aventure !

À apporter : vélo et casque...  
Un trousseau complet vous sera transmis après votre inscription.



### 🇩🇪 ENTDECKE DEN PAMINA-RAUM!

Doch dabei geht es bei Weitem nicht nur um das Fahrradfahren! Gemeinsam mit den frisch kennengelernten französischen Jugendlichen grenzüberschreitende spannende Aktivitäten erleben.

#### PROGRAMMPUNKTE:

- Geocaching
- Camping
- Aquaparc
- Stadtrallye
- Aktivitäten am Wasser
- Filmmontage
- Kinoabend
- Etc...

#### Interessiert?

Dann melde dich an und mach dich bereit! Bald gehts los!

Du benötigst u. a. ein verkehrssicheres Fahrrad und einen Helm.  
Eine genaue Packliste wird dir nach der Anmeldung zugeschickt.



# Plateforme innovante Linguistique

Demandeurs d'emploi apprenez l'**anglais**, l'**allemand** ou le **luxembourgeois** avec la Région Grand Est et le Greta

**11 AVR. 2018-30 SEPT. 2019**



**Musclez vos compétences linguistiques et votre CV**

Renseignez vous auprès de votre conseiller

[www.reussirsansfrontiere.eu](http://www.reussirsansfrontiere.eu)

Grand Est  
ALSACE CHAMPAGNE-ARDENNE LORRAINE  
L'Europe s'invente chez nous

## STIFTUNG / CENTRE CULTUREL FRANCO-ALLEMAND / KARLSRUHE

### OFFRE D'EMPLOI

Freie(r) Mitarbeiter(in) - Enseignant(e) de français langue étrangère à Karlsruhe

Missions : Le Centre Culturel Franco-Allemand Karlsruhe (CCFA), qui est une des antennes de l'Institut français d'Allemagne, recherche tout au long de l'année des enseignants de FLE pour assurer quelques heures par semaine de cours de français à un public varié.

Profil recherché :

\* certification en enseignement du français (DAEFLE, DUFLE? Master FLE ou équivalent) ET/ OU expérience significative

\* niveau de français souhaité : langue maternelle

\* la maîtrise de l'allemand est également désirée

Conditions de travail :

\* statut : travailleur indépendant

\* volume horaire/semaine : selon la demande

\* Rémunération : 32,00 € pour 60 minutes de cours

Merci de nous faire parvenir un CV et une lettre de motivation en français par mail à : [kurse@ccfa-ka.de](mailto:kurse@ccfa-ka.de)



# BASSIN D'EMPLOI PAMINA

**Vous souhaitez être accompagné(e) dans votre recherche d'emploi en Allemagne ?**

## Le Coaching Transfrontalier et/ou le Parrainage Transfrontalier

Vous parlez a minima l'Allemand et vous êtes proactif(ve) dans votre recherche d'emploi en Allemagne?

- **1ère Hypothèse:**  
Vous rencontrez des freins pour mettre en œuvre votre projet professionnel?
  - Le **Coaching Transfrontalier** vise à surmonter ces freins et à atteindre votre objectif.
- **2è Hypothèse:**  
Votre cible professionnelle est définie mais votre démarche n'aboutit pas?
  - Le **Parrainage Transfrontalier** vise une mise en relation en vue d'un parrainage entre un candidat demandeur d'emploi et un cadre d'entreprise allemand.

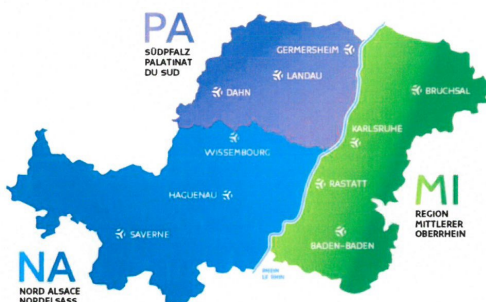
Contactez-nous pour connaître les modalités de participation.

La participation à ces deux dispositifs est gratuite, et ce, grâce à un soutien financier de l'Union européenne (INTERREG V).

Eurodistrict  
**PAMINA**

Pour en savoir plus, contacter  
Sophie FUCKERIEDER, Chargée de mission « Coaching & Jobdating », E-Mail : [sophie.fuckerieder@bas-rhin.fr](mailto:sophie.fuckerieder@bas-rhin.fr)  
Melanie KLEIN SAWADOGO, Chargée de Mission « Parrainage », E-Mail: [melanie.klein-sawadogo@ac-strasbourg.fr](mailto:melanie.klein-sawadogo@ac-strasbourg.fr)  
<http://www.eurodistrict-pamina.eu/fr/bassin-d-emploi-pamina>  
Eurodistrict PAMINA : 03 68 33 88 00

TERRITOIRE DE L'EURODISTRICT PAMINA  
GEBIET DES EURODISTRIKT PAMINA



LE PROJET BASSIN D'EMPLOI PAMINA EST PORTÉ PAR  
DAS PROJEKT FACHKRÄFTEALLIANZ PAMINA WIRD DURCHFÜHRT VOM

Eurodistrict PAMINA en coopération avec / in Zusammenarbeit mit GIP:EP Alsace

NOS PARTENAIRES COFINANCEURS / UNSERE KOFINANZIERENDEN PARTNER



NOS PARTENAIRES ASSOCIÉS / UNSERE ASSOZIIERTEN PARTNER



Ce projet est cofinancé par l'Union européenne dans le cadre du programme INTERREG V A Rhin supérieur.  
Fonds européen pour le développement régional (FEDER).  
Dieses Projekt wird von der Europäischen Union im Rahmen des INTERREG V A Oberrhein Programms kofinanziert.  
Europäischer Fonds für regionale Entwicklung (EFRE).



Eurodistrict  
**PAMINA**

[www.eurodistrict-pamina.eu](http://www.eurodistrict-pamina.eu)

**Tous les jeunes Français, garçons et filles  
doivent se faire recenser à la mairie de leur domicile  
dans les 3 mois qui suivent leur 16ème anniversaire.**



Une **ATTESTATION DE RECENSEMENT** leur sera remise  
**(à conserver précieusement.)**

Elle sera à produire obligatoirement pour tout examen ou concours  
soumis au contrôle de l'autorité publique (CAP, BEP, BAC, permis de conduire...).

### URGENCES

**SAMU 15**

**POMPIERS 18**

**POLICE SECOURS 17**

**GENDARMERIE 03 88 94 80 12**

**Numéro d'urgence européen 112**

**Société du PIPELINE sud Européen : 04 42 05 01 64**

En l'absence des médecins traitants, de samedi midi à lundi 7h. En cas d'urgence vitale appelez le 15.

Infirmières : 03 88 54 67 72 à Lauterbourg

03 88 07 12 89 à Mothern

Masseurs / Kinésithérapeutes : Sophie SCHMITT ( à domicile) 06 82 14 31 19 - Mothern

Cabinet de kinésithérapie à Lauterbourg :

\* cabinet du Parc - 5, rue du Faubourg / 03 88 94 81 07

\* cabinet à la gare - 3b, place de la Gare / 03 68 03 29 74

### SERVICE DE GARDE

Médecin: 03 69 55 33 33

Ambulances: Greiner 03 88 86 51 43

Taxi Pons Philippe: 06 18 88 32 94/philippepons67@sfr.fr

### PHARMACIE DE GARDE : AVRIL 2019

Samedi 6 avril : Ph. Centrale / WISSEMBOURG

Dimanche 7 avril : Ph. de Betschdorf / BETSCHDORF

Samedi 13 avril : Ph. de la Paix / WISSEMBOURG

Dimanche 14 avril : Ph. des Thermes / MERKWILLER/PECHELBRONN

Vendredi 19 avril : Ph. de l'Europe / WISSEMBOURG

Samedi 20 avril : Ph. de la Paix / WISSEMBOURG

Dimanche 21 avril : Ph. Centrale / WISSEMBOURG

Lundi 22 avril : Ph. de Betschdorf / BETSCHDORF

Samedi 27 avril : Ph. Cantonale / SOUTZ-SOUS-FORET

Dimanche 28 avril : Ph. de la Paix / WISSEMBOURG



# LES ADRESSES UTILES



**A.B.R.A.P.A.** Association Bas-Rhinoise d'Aide aux Personnes Agées. Tél.: 03 88 54 27 54

**A.F.A.L. Bureau et siège Social** : 8 Bld Hanauer 67500 Haguenau. Tél.: 03 88 93 11 00, Fax: 03 88 93 11 22,  
Email: info@afal.eu. Bureau secondaire : 16, rue du Général de Gaulle à Gerstheim 67150.

**Architecte Urbaniste** Tous les lundis de 09h30-11h00 Com.Com. de la Plaine du Rhin à Beinheim. Tous les lundis de 17h00-18h00 à la mairie de Lauterbourg. Permanences tél. : 03 88 68 37 00 (les jours ouvrables de 9h à 12h)

**ASSEDIC** numéro unique 3949, Email: www.assedic.fr

**Centres médico-sociaux** : Wissembourg : Place des Carmes Tél.: 03 69 06 73 50

Assistante Sociale : Madame SCHMIDT Véronique sur RDV le jeudi matin de 9h à 12h au Centre Médico-Social de Lauterbourg 26, rue du Général Mittelhauser 67630 Lauterbourg : 03 69 06 73 76 Puéricultrice Tél.: 03 69 06 73 77 fax 03 88 94 66 56

**Cadastre** Haguenau Tél.: 03 88 53 26 26, ouvert tous les jours de 08h00 à 12h et 13h30 à 16h00.

**CARSAT** à la mairie de Seltz le mardi de 9h à 12h et de 13h30 à 16h uniquement sur RDV en téléphonant au 3960.

**C.I.C.A.S.** à la mairie de Seltz le 1er mercredi du mois. Tél.: 0 820 200 189

**Conciliateurs de justice** Permanences de M.HAAS Charles au local des permanences 21, rue de la pépinière à Wissembourg le lundi de 14h à 17h, et de M.Paul SCHEER à la mairie de Wissembourg le samedi de 9h à 12h (saisine gratuite résolution à l'amiable de litiges entre particuliers) Prendre RDV en téléphonant à la mairie de Wissembourg au 03 88 54 87 87

**Com.Com de la Plaine du Rhin** du lundi au jeudi de 8h30 à 12h00 et de 13h30 à 17h, le vendredi de 8h30 à 12h et de 13h30 à 16h. Tél. : 03 88 53 08 20

**C.R.A.V.** Caisse Régionale d'Assurance Vieillesse à la mairie de Seltz, uniquement sur RDV. tél.: au 3960, les 1<sup>er</sup> et 3<sup>ème</sup> mardi du mois.



**Déchetterie** Lauterbourg 03.88.94.83.80-Wintzenbach 03.88.86.55.51 du mardi au samedi de 9h-12h et 14h-17h30

**Impôts** Centre de Wissembourg. de 08h30 à 12h et de 13h30 à 16h sauf le samedi. Fermé le mercredi et le vendredi après midi. Tél.: 03 88 54 18 90, Fax: 03 88 54 18 99 /  
adresse mail : sip-sie.wissembourg@dgfip.finances.gouv.fr

**Infobest Pamina** 2, rue du Gal Mittelhauser, 67630 Lauterbourg. le lundi 13h30 à 16h30, les mardis, mercredis et jeudis 08h30 à 12h30 et 13h30 à 16h30, Tél.: 03 68 33 88 00 email: [infobest@eurodistrict-regio-pamina.eu](mailto:infobest@eurodistrict-regio-pamina.eu) site: [www.eurodistrict-regio-pamina.eu](http://www.eurodistrict-regio-pamina.eu)

**Mairie de Lauterbourg** : du lundi au jeudi de 8h à 12 h et de 14h à 17h30 et le vendredi de 8h à 12h et de 14h à 16h et le samedi de 9h à 12h (pour les cartes d'identités + passeports).

**Office du tourisme** : Antenne de Seltz : 2, avenue du Général Schneider 67470 Seltz du lundi au vendredi 9h30-12h30 et 14h-18h, et le samedi de 9h30-12h30. Antenne de Lauterbourg, Hôtel de ville 21, rue de la 1ère Armée, du lundi au vendredi 9h-12h et 13h30-17h30. Antenne de Mothern à la maison de la Wacht 7, rue du Kabach du lundi au vendredi 14h00-18h00.

**PLU** : pour consulter le PLU de Néewiller/L voici la nouvelle adresse : <http://posplu.bas-rhin.fr/?id=67315>

**Ramontage La Brosse d'Alsace** : **Bitz Ramontage** 6a, rue du Haut-Village Mothern. Tél.: 07 88 07 06 38 - bitzalexandre@gmail.com permanence : lundi de 10h à 12h et jeudi et vendredi de 16h à 18h et Feisthammel Quentin 19, rue des faisans 67 120 Duttlenheim.

**Entreprise de ramontage** : **Giedinger SARL** 31, rue des Tilleuls 67470 Mothern Tél. : 03.88.94.39.54

**Servinor Alsace** aide à domicile - services à la personne Tél.: 03 88 53 98 76

**SMICTOM** : 54, rue de l'Industrie WISSEMBOURG / 03.88.54.84.00

**SOUS-PREF.DE Haguenau-Wissembourg accueil général** : du lundi au vendredi de 08h00-11h30 et les lundi après-midi de 13h00 à 15h30.

**Syndicat des Eaux** de Lauterbourg maison des services Tél.: 03 88 94 80 67, Fax 03 88 54 61 58

**Trésorerie** Seltz ouvert lundi, mardi, jeudi de 08h30 à 12h00 et de 13h30 à 16h00, mercredi et vendredi fermée.

**Urgences** : électricité 03 88 18 74 00 / gaz 0810 43 30 68 ; eaux usées 03 88 19 97 09